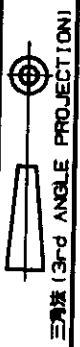


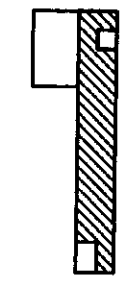
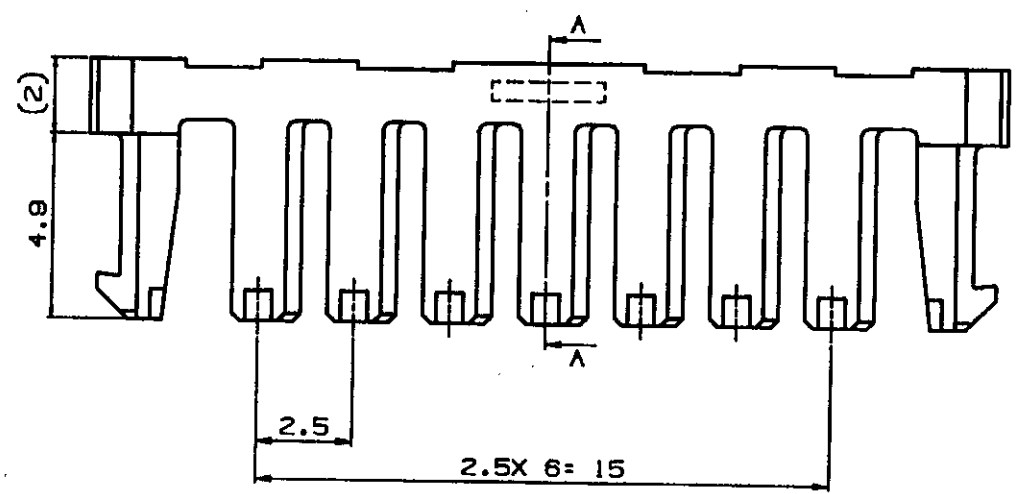
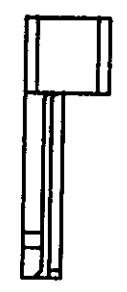
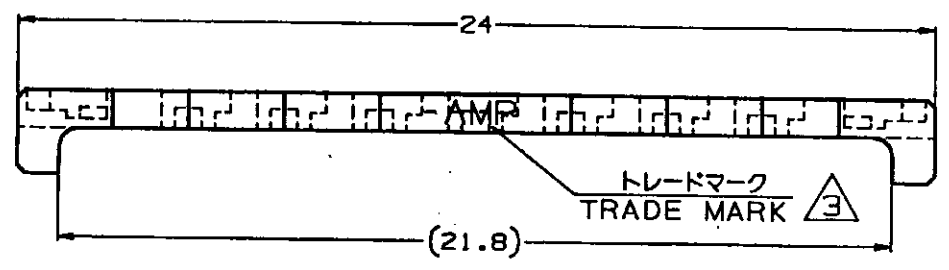
NUMBER C-917705



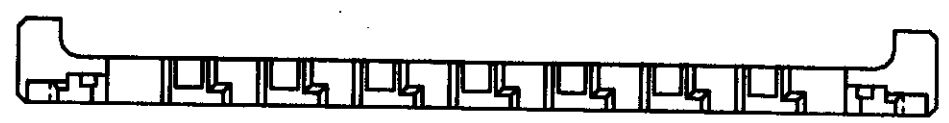
METRIC

単位: 高さ DIMENSIONS IN MM. DO NOT SCALE PRINT

PRINT DIST



SECT A-A



- 注記:
1. 適用製品規格: 108-5459
  2. 適用製品型番: 表1参照
- 表2参照

- NOTES:
1. PRODUCT SPEC.: 108-5459
  2. APPLICABLE CONN. P/N: SEE TABLE 1
- 表2参照

キャップハウジング CAP HOUSING	9	316093
プラグハウジング PLUG HOUSING	9	917693
適用製品 APPLICABLE PRODUCT	個数 (Pos.)	型番 (P/N)

表1  
TABLE 1

自然色 (NATURAL)	9	917705-1
プレート色 (PLATE COLOR)	個数 (Pos.)	型番 (P/N)

表2  
TABLE 2

トレードマーク TRADE MARK	生産場所 MANUFACTURING PLACE
-AMP 又は - OR AMP	日本 JAPAN
--AMP 又は --+ OR AMP	中国 CHINA (PRC)

Copyright © 19 年 日本イー・エム・ピー株式会社		Copyright © 19-- AMP (Japan), LTD. ALL RIGHTS RESERVED.		<b>AMP</b>		日本イー・エム・ピー株式会社 Tokyo, Japan	
適合電線範囲 (WIRE RANGE) --- mm <sup>2</sup> (AWG - )		被覆外径 (INSULATION DIA.) 0.93-1.8 mmφ		名称 (NAME) 2.5mm シグナルダブルロック 9種ダブルロックプレート 2.5mm SIGNAL DBL-LOCK 9P DBL LOCK PLATE			
材料 (MATERIAL) 6/8 2P (UL94V-0) 6/8 NYLON 6/6 FILLER (UL-94V-0)		仕上 (FINISH) ---		一般公差 (GENERAL TOLERANCE) 10mm ±0.2 10mm以下 ±0.25 30mm以下 ±0.3 角度 ±3°		LOC 番号 (No.) B J C-917705	
DR. Y. NOGUCHI 24 MAY. '95		DE. Y. NOGUCHI 24 MAY. '95		尺度 (SCALE) 5-1		REV. B	
CHK. Y. KASHIWA 24 MAY. '95		APP. Y. KASHIWA 24 MAY. '95		SHEET 1 OF 1			
LTR 変更 (REVISION RECORD)		DR CHK DATE					